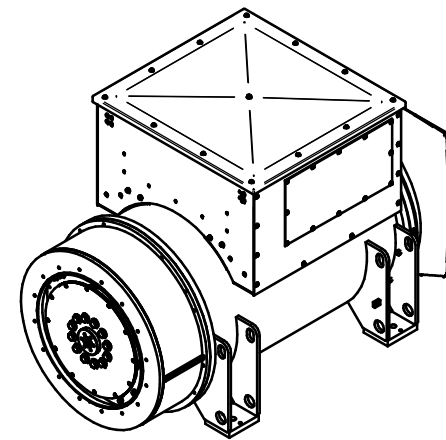
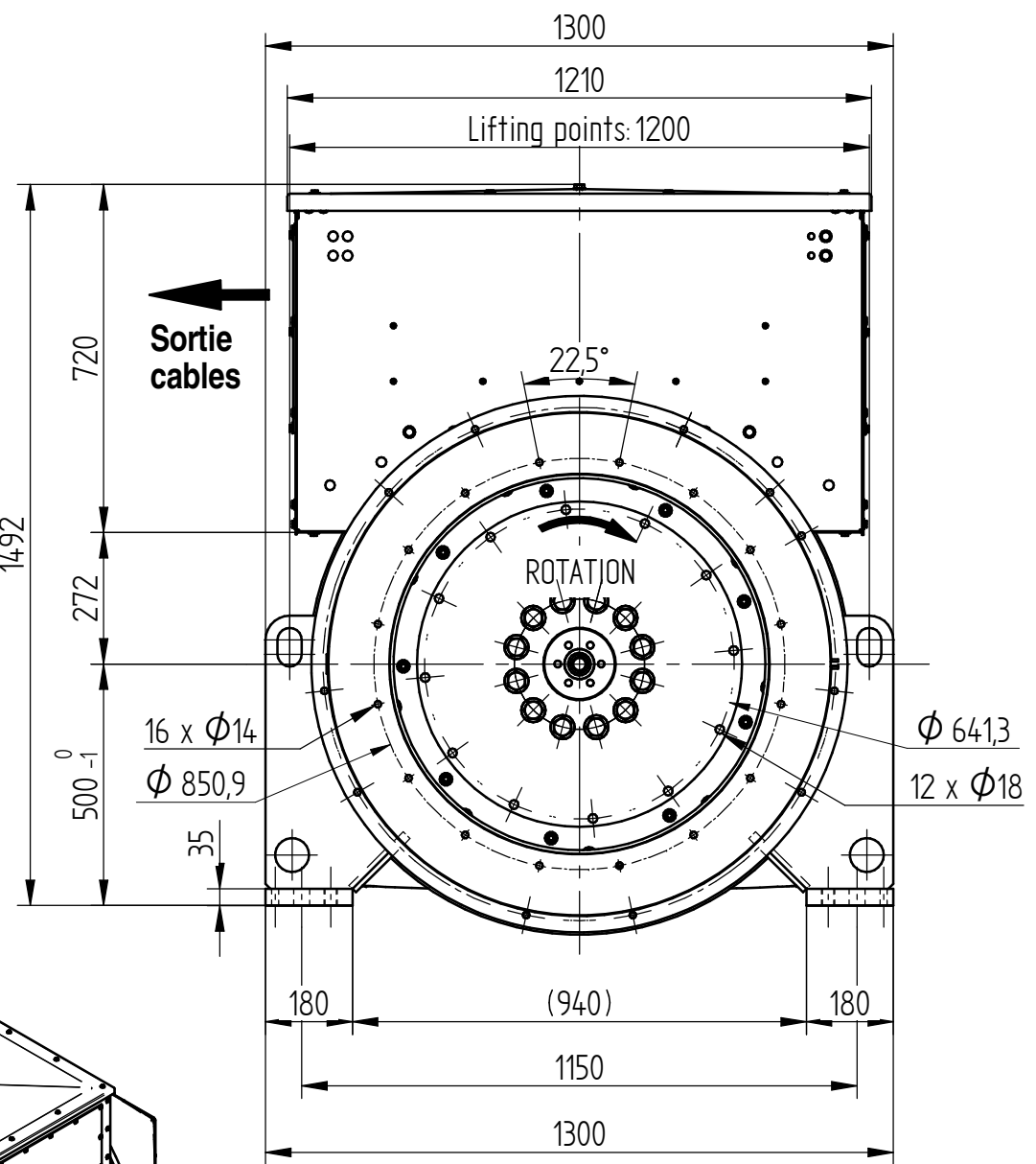
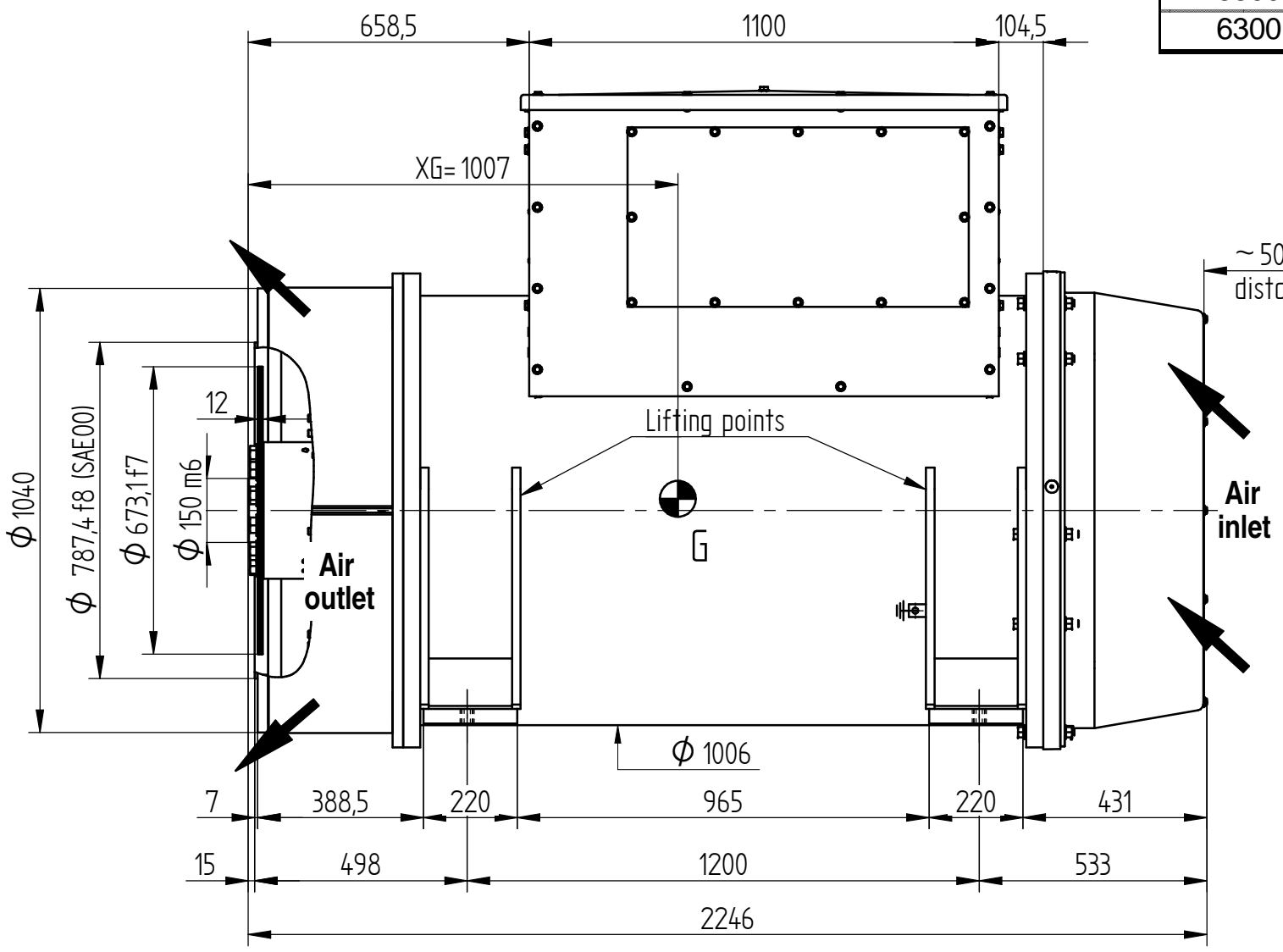
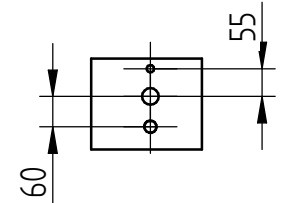


H G F E D C B A

| Voltage (V) | Weight (kg) |
|-------------|-------------|
| 3300 | 5330 |
| 6300 | 5300 |



- 4 x 14,5 (Dowell pin)
- 4 x Ø33 (Fixation)
- 4 x M27 (Jacking screw)



Supply by Leroy Somer:
 2 dowell pins A16-120
 4 jacking screw HM27x2-100

ECH. 1:15

| | | | | | | |
|---|---------------------------------|--|--|---|---------------------------------|---|
| Articles usinés : Tolérances ISO 2768-mH & rugosité générale : Ra 3.2 | | Articles bruts: Tolérances ISO 2768-ch | | Ce plan est la propriété de la société MOTEURS LEROY SOMER et ne peut être communiqué sans son autorisation | | |
| G | . | . | . | Projet : | 3300V & 6300V - Single bearing | |
| F | . | . | . | N°: | | |
| E | . | . | . | Divers: | P1 532 1001 | |
| D | . | . | . | Machine: | LSA 53.2 M7 /4P | |
| C | . | . | . | | | |
| B | 3300V dimensions added. | G.C | 16.10.2014 | Désignation: | Encombrement Main dimensions | |
| A | First Issue / première création | G.C | 27.06.2014 | | | |
| Rev | Description | Nom | Date | | | |
| Dessiné: G.Chauvette le: 27.06.2014 | | Verifié: C.FOUQUART le: 27.06.2014 | | | | |
| Visa: . le: . | | Méth.: . le: . | | | | |
| ORLEANS-FRANCE | | | Page 1 / 1 Voir échelle sous la vue | A3 | EN 532 1001 | |
| | | | | | Rév | B |

H G F E D C B A